

684x810x120

#### ROZVODNÁ SIĚŤ:

3NPE ~ 50Hz 400/230V, TN-S  
1NPE ~ 50Hz 230V, TN-S  
3PEN ~ 50Hz 400/230V, TN-C  
1PEN ~ 50Hz 400/230V, TN-C

#### OCHRANA PRED ÚRAZOM 1ELEKTRICKÝM PRÚDOM PRI PORUCHE:

SAMOČINNÝM ODPOJENÍM NAPÁJANIA V SIETI TN (STN 33 2000-4-41 čl. 413.1.3)  
DOPLNKOVÝM POSPÁJANÍM ( STN 33 2000-4-41, ČL. 413.1.2.2 )

#### OCHRANA PRED ÚRAZOM 1ELEKTRICKÝM PRÚDOM V NORMÁLNEJ PREVÁDZKE:

IZOLOVANÍM ŽIVÝCH ČASTÍ (STN 33 2000-4-41 čl. 412.1)  
ZÁBRANAMI ALEBO KRYTMI (STN 33 2000-4-41 čl. 412.2)  
DOPLNKOVÁ OCHRANA PRÚDOVÝM CHRÁNIČOM (STN 33 2000-4-41 čl. 412.5)


#### ŠPECIFIKÁCIA ROZVÁDZAČA:

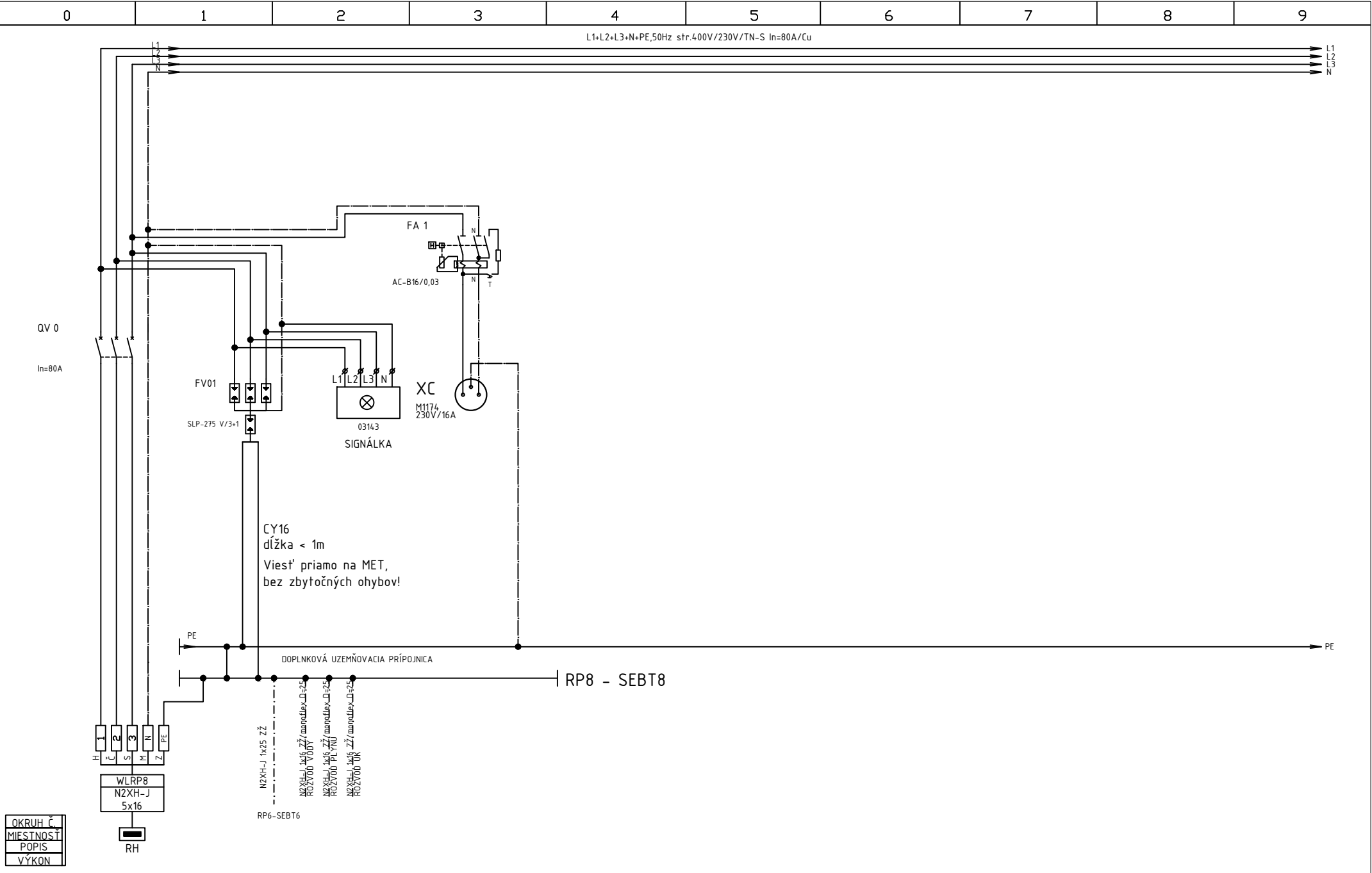
PREVEDENIE: KOVOVOPLASTOVÝ, POD OMIETKU S DVIERKAMI IP31  
684x810x120 (ŠxVxH), POČET MODULOV: 14.4

TYP: U 43  
VÝROBCA: ABB  
KRYTIE: IP43  
PRÚD: In=80A  
Ik'' <10 kA  
ip<19,8 kA

#### POZNÁMKY:

PRED ZAČATÍM STAVEBNÝCH PRÁČ JE POTREBNÉ PREVERIŤ VŠETKY POČTY A ROZMERY ZAKRESLENÝCH POLOŽIEK!  
Táto dokumentácia vrátane všetkých príloh (s výnimkou dát poskytnutých objednávateľom) je duševným vlastníctvom WELL-PROJEKT, s.r.o.  
Objednávateľ tejto dokumentácie je oprávnený ju využiť k účelom vyplývajúcim z uzavretej zmluvy bez akéhokoľvek obmedzenia. Iné osoby (ako fyzické, tak právnické) nie sú bez predchádzajúceho výslovného súhlasu objednávateľa oprávnené túto dokumentáciu ani jej časti akokoľvek využívať, kopírovať (ani iným spôsobom rozmnožovať) alebo sprístupniť ďalším osobám.

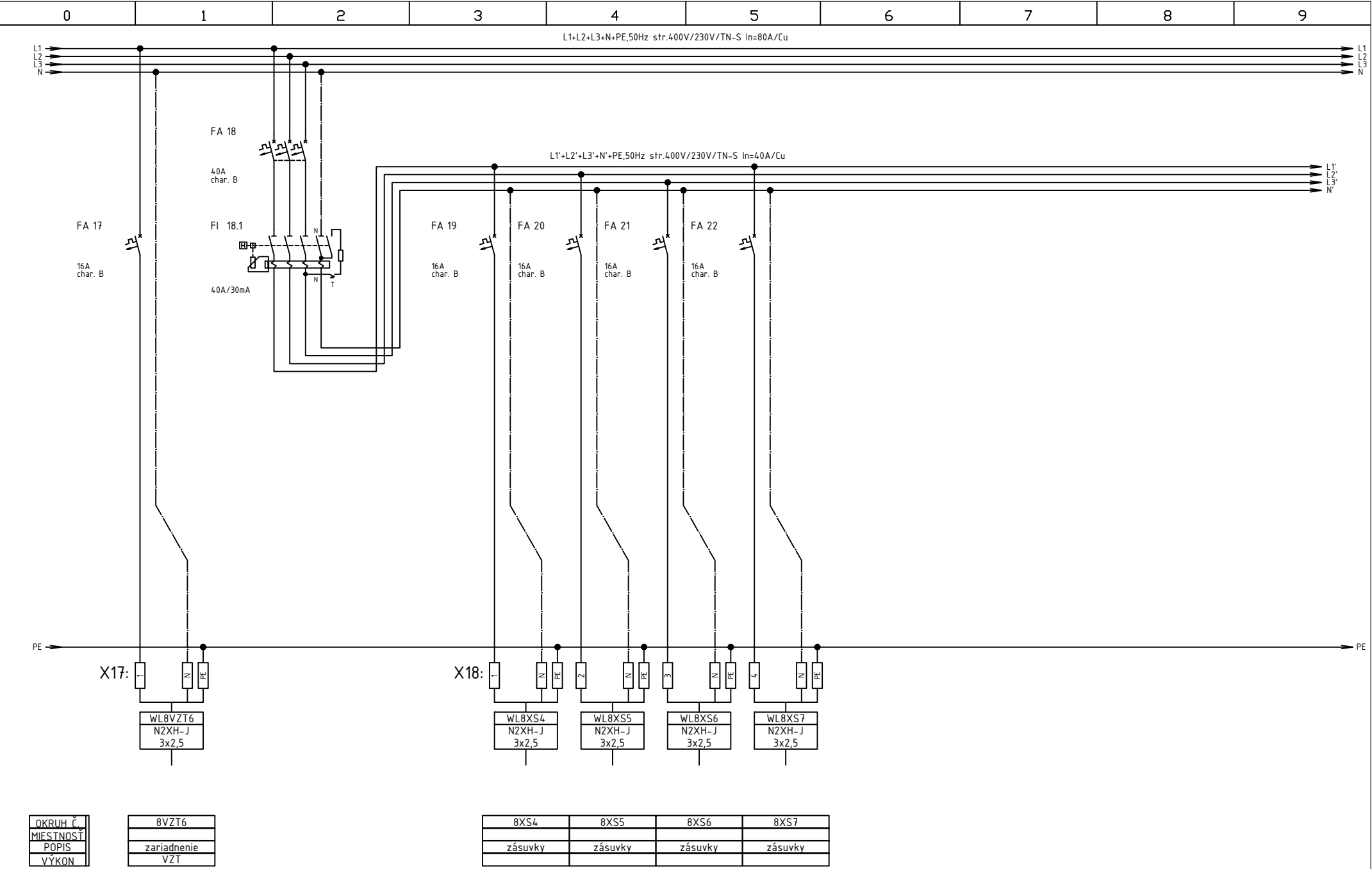
AKCIA	NÁZOV: <b>DOM HUDBY</b> Obnova objektu NKP, Panenská č. 11 súp. č. 659, parc. č. 3199, Bratislava - Staré mesto		INVESTOR: <b>GIB</b> Hlavné mesto SR Bratislava Primaciálne námestie 1, 814 99 Bratislava		PARÉ:
	AUTOR: <b>Ing. arch. Matúš IVANIČ</b>		ZODPOVEDNÝ PROJEKTANT: <b>Ing. Juraj Gall</b>		VYPRACOVAL: <b>Ing. Ľubica Klimová Matej Kubala</b>
	ARCHITEKTONICKÁ KANCELÁRIA: <b>Ing. arch. Matúš Ivanič</b> autorizovaný architekt <b>Povraznícka ul. č. 13 , 811 07 Bratislava</b> tel: 02 52491221,0903 411 221 ivanicmatus@gmail.com		OBJEKT: <b>SO 01</b> ČASŤ: <b>ELEKTROINŠTALÁCIA</b> STUPEŇ: <b>PRÍPRAVNÁ DOKUMENTÁCIA</b>		ZÁKAZKA Č. <b>175-17</b> DÁTUM: <b>01 / 2018</b> FORMÁT: <b>7 xA4</b> MIERKA: <b>N</b> Č. VÝKRESU: <b>1.5-14</b>
	OBSAH: <b>ROZVÁDZAČ RP8</b>		PEČIATKA: 		
VÝKRES	SPRACOVATEĽ				



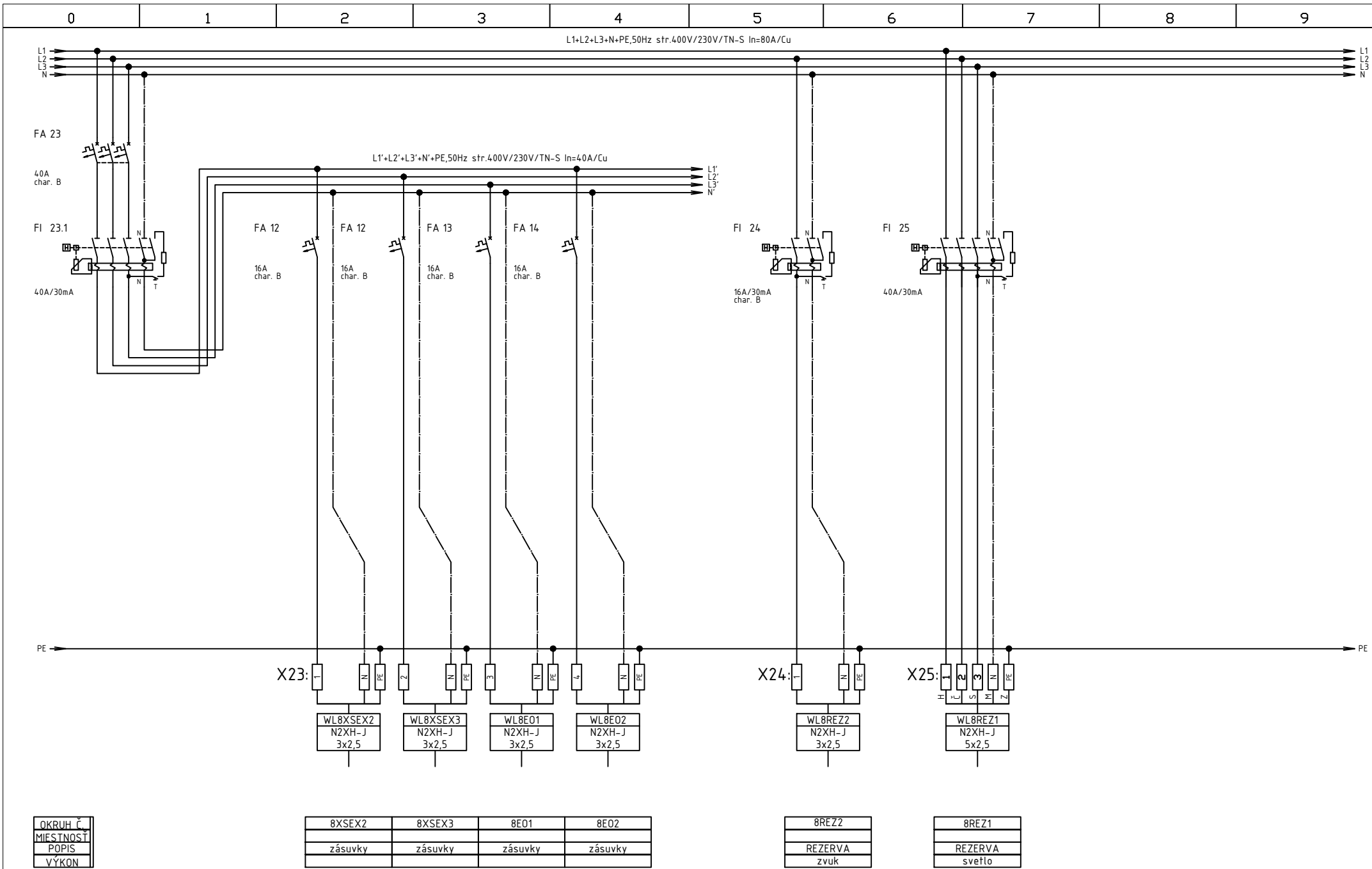
VYPRACOVAL	M.KUBALA	ZUŠ PANENSKÁ	WELL-PROJEKT s.r.o. JÉGEHO č.8 821 08 BRATISLAVA	ROZVÁDZAČ RP8		
DÁTUM	01/2018				Číslo revízie	Číslo výkresu
POČET LISTOV	7				0	1.5-14
ČÍSLO LISTU	1					



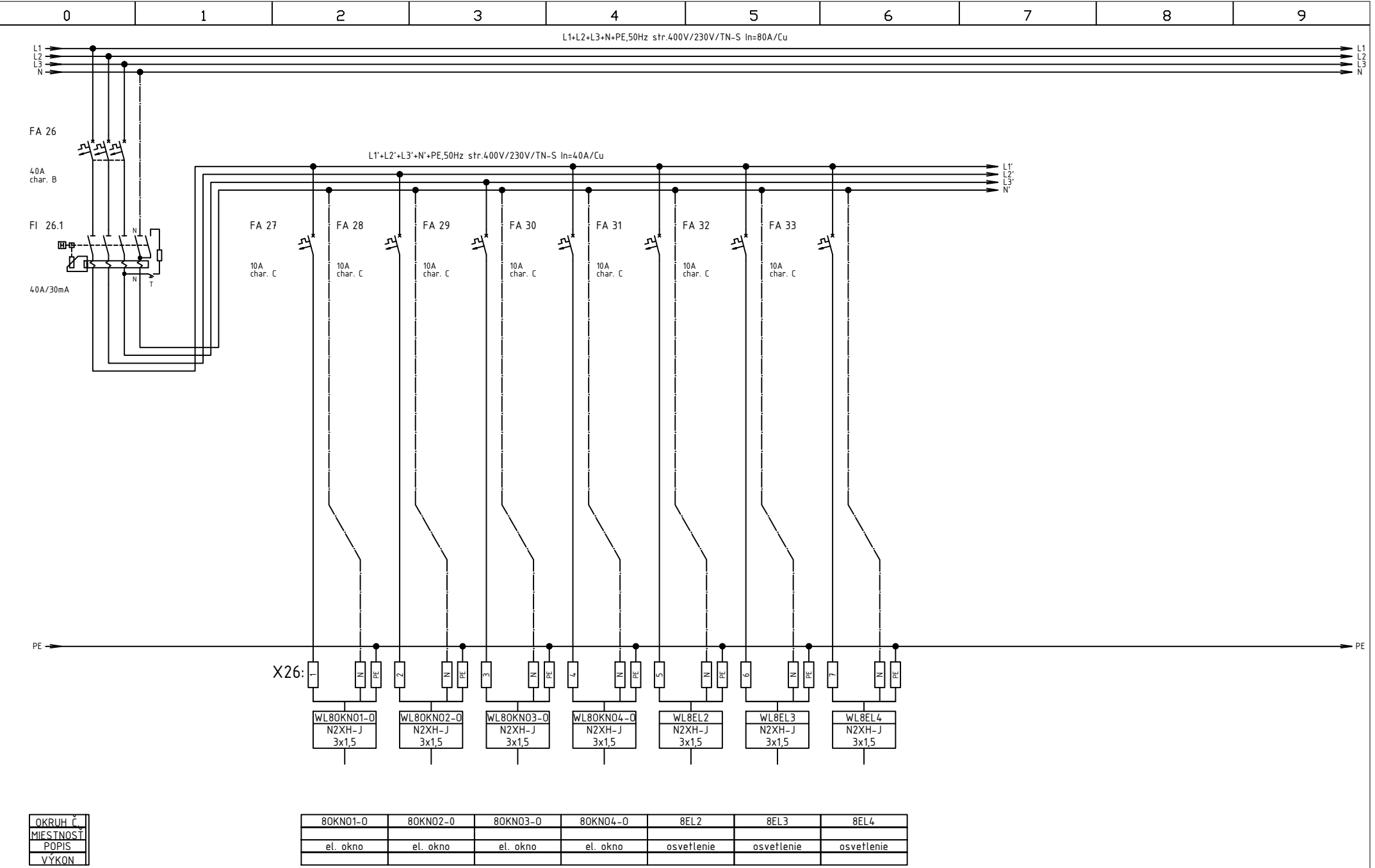




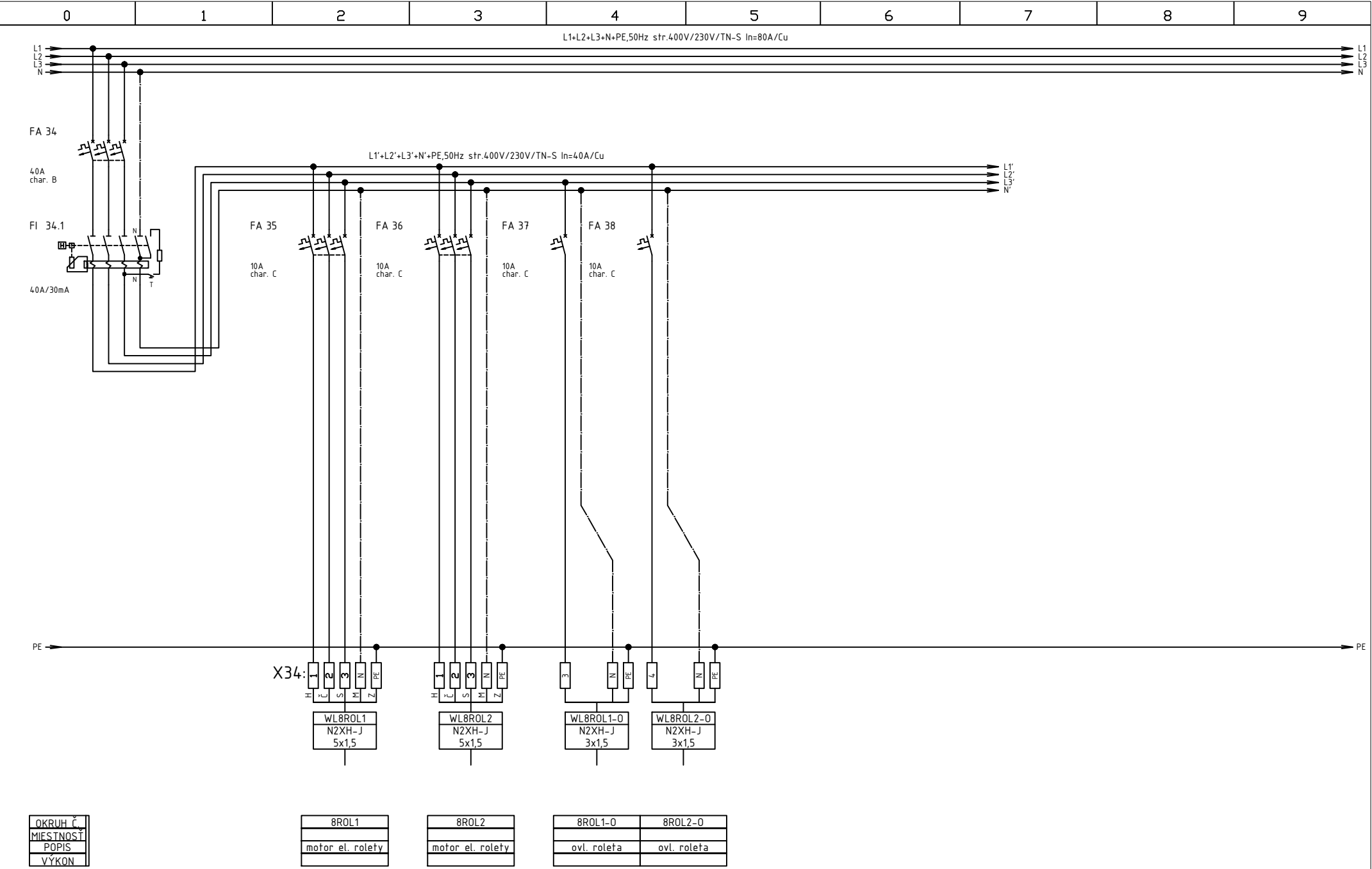
VYPRACOVAL	M.KUBALA	ZUŠ PANENSKÁ	WELL-PROJEKT s.r.o	ROZVÁDZAČ RP8		
DÁTUM	01/2018				Číslo revízie	Číslo výkresu
POČET LISTOV	7				0	1.5-14
ČÍSLO LISTU	4					



VYPRACOVAL	M.KUBALA	ZUŠ PANENSKÁ	WELL-PROJEKT s.r.o.  JÉGEHO č.8 821 08 BRATISLAVA	ROZVÁDZAČ RP8			
DÁTUM	01/2018					Číslo revízie	Číslo výkresu
POČET LISTOV	7					0	1.5-14
ČÍSLO LISTU	5						



VYPRACOVAL	M.KUBALA	ZUŠ PANENSKÁ	WELL-PROJEKT s.r.o	ROZVÁDZAČ RP8			
DÁTUM	01/2018					Číslo revízie	Číslo výkresu
POČET LISTOV	7					0	1.5-14
ČÍSLO LISTU	6						
			JÉGEHO č.8				
			821 08 BRATISLAVA				



VYPRACOVAL	M.KUBALA	ZUŠ PANENSKÁ	WELL-PROJEKT s.r.o. JÉGEHO č.8 821 08 BRATISLAVA	ROZVÁDZAČ RP8		Číslo revízie 0	Číslo výkresu 1.5-14
DÁTUM	01/2018						
POČET LISTOV	7						
ČÍSLO LISTU	7						